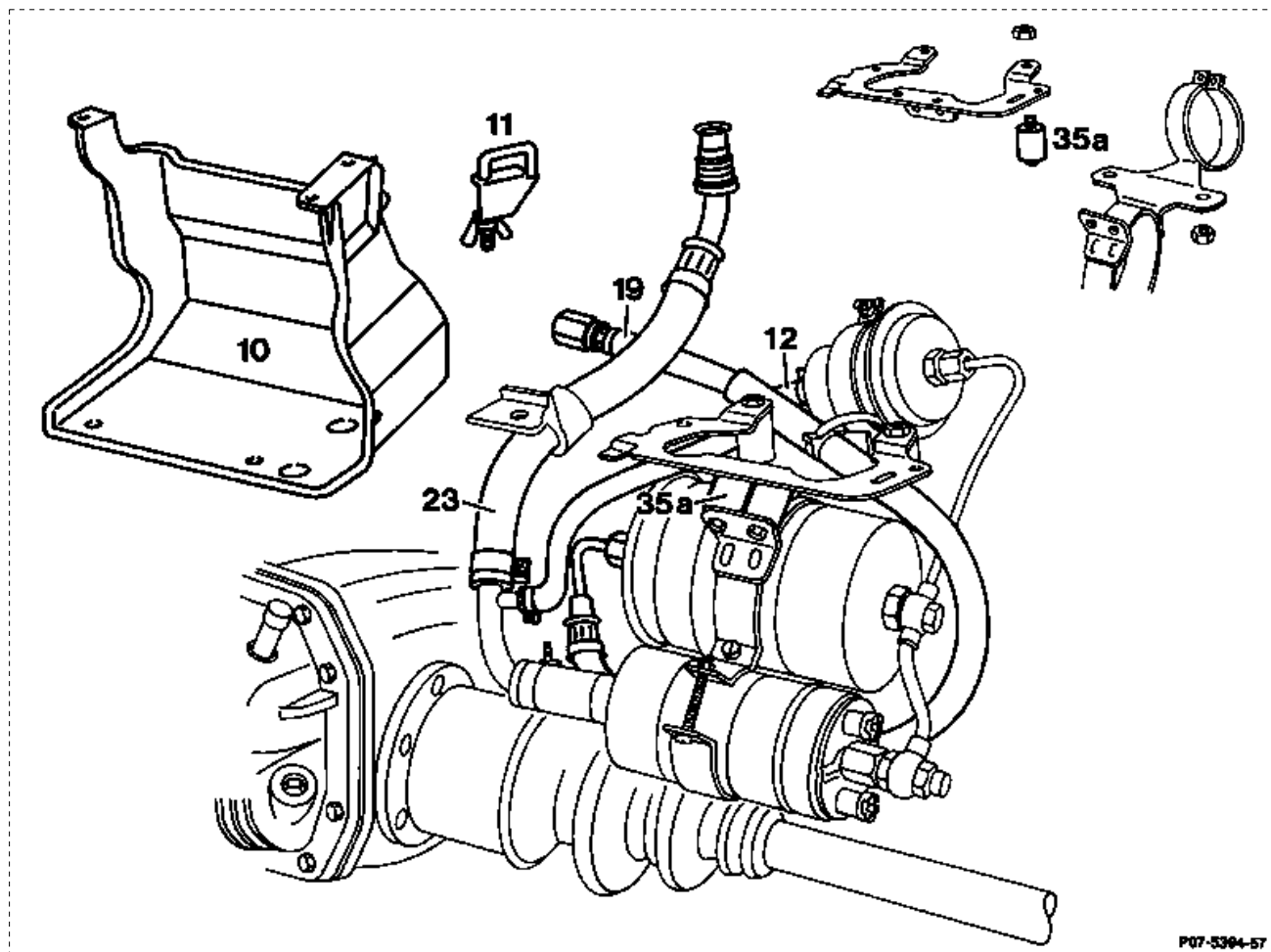
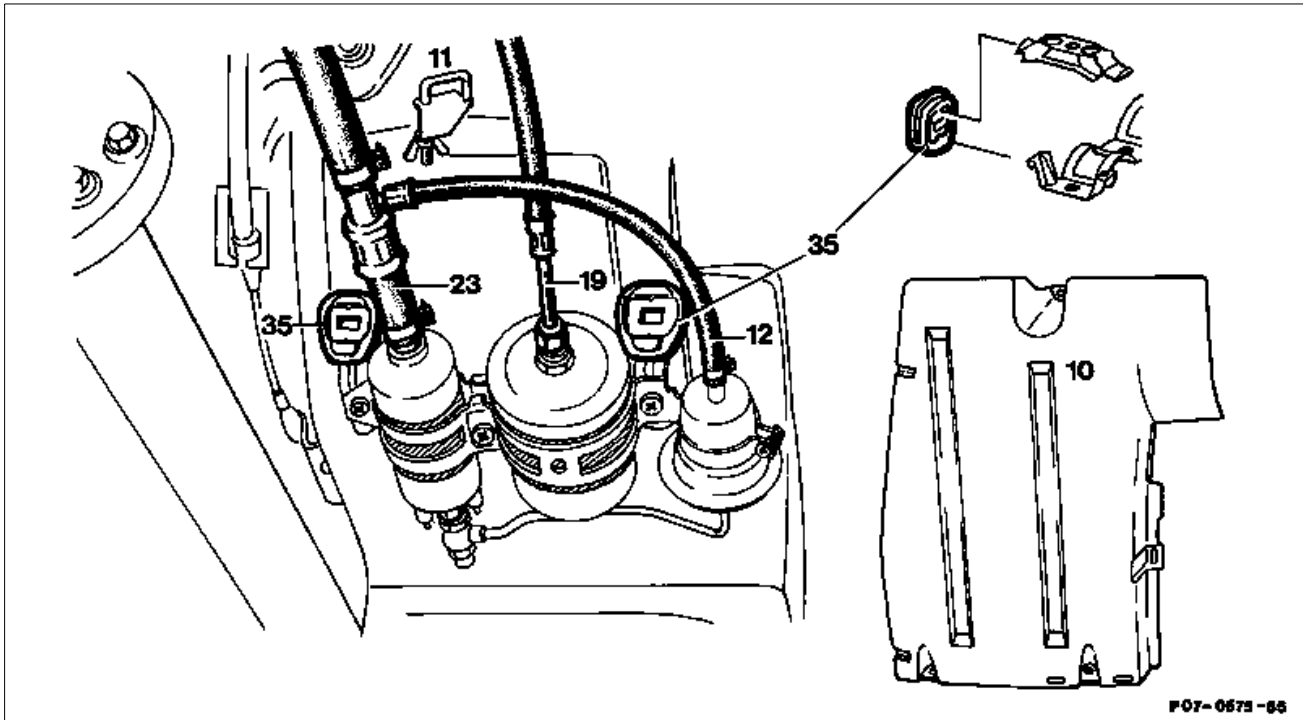


Arbeits-Nr. der Arbeitstexte und Arbeitswerte bzw. Standardtexte und Richtzeiten:
07-5770.

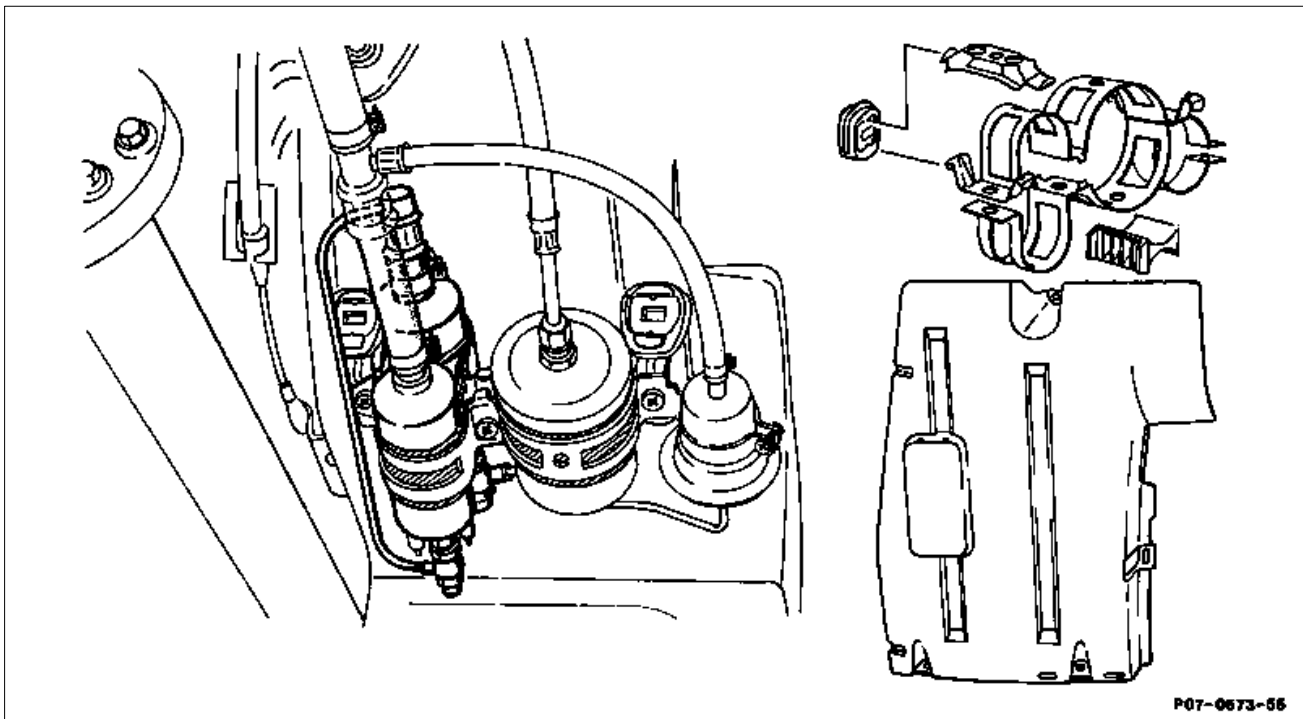
A. Typ 107, 124, 126, 201



Typ 107, 126: Kraftstoffpumpenpaket mit einer Kraftstoffpumpe



Typ 124: Kraftstoffpumpenpaket mit einer Kraftstoffpumpe



Überdruck im Kraftstoffbehälter

Masseleitung an Batterie

Schutzkasten (10)

Elektrische Leitungen

Kraftstoffsaugschlauch und

Kraftstoffdruckschlauch (19, 23)

Kraftstoffsaugschlauch, Kraftstoffdruckschlauch
und Leckschlauch (19, 23, 12)

Gummiringe (35) bzw. Gummipuffer (35a)

abbauen. Dazu Verschlußdeckel öffnen,
schließen

abklemmen, anschließen.

ab-, anschrauben.

ab-, anschließen.

mit Klemme (11) abklemmen.

Sonderwerkzeug 000 589 40 37 00.

ab-, anschrauben

Für Typ 124.090 Hinweis beachten
(07.3-5710).

aus-, einbauen, dabei auf Kunststoffclips für
elektrische Leitung achten (Bruchgefahr).

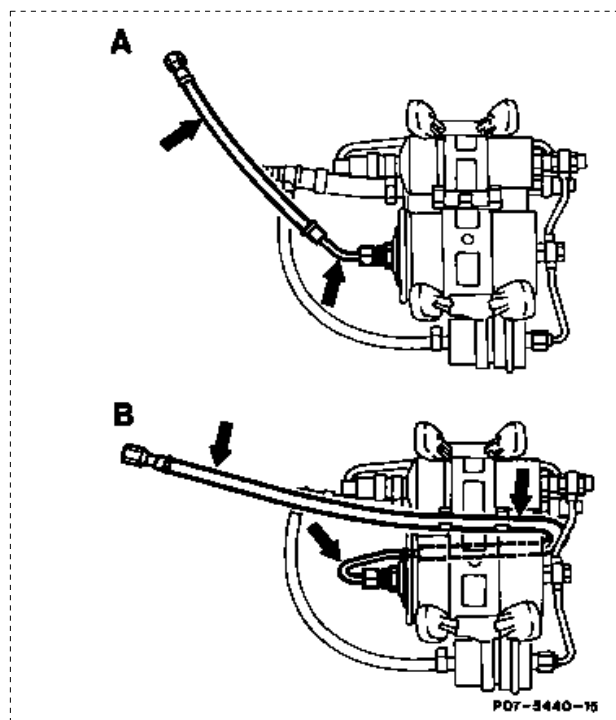
Sonderwerkzeug



Hinweis

Typ 124

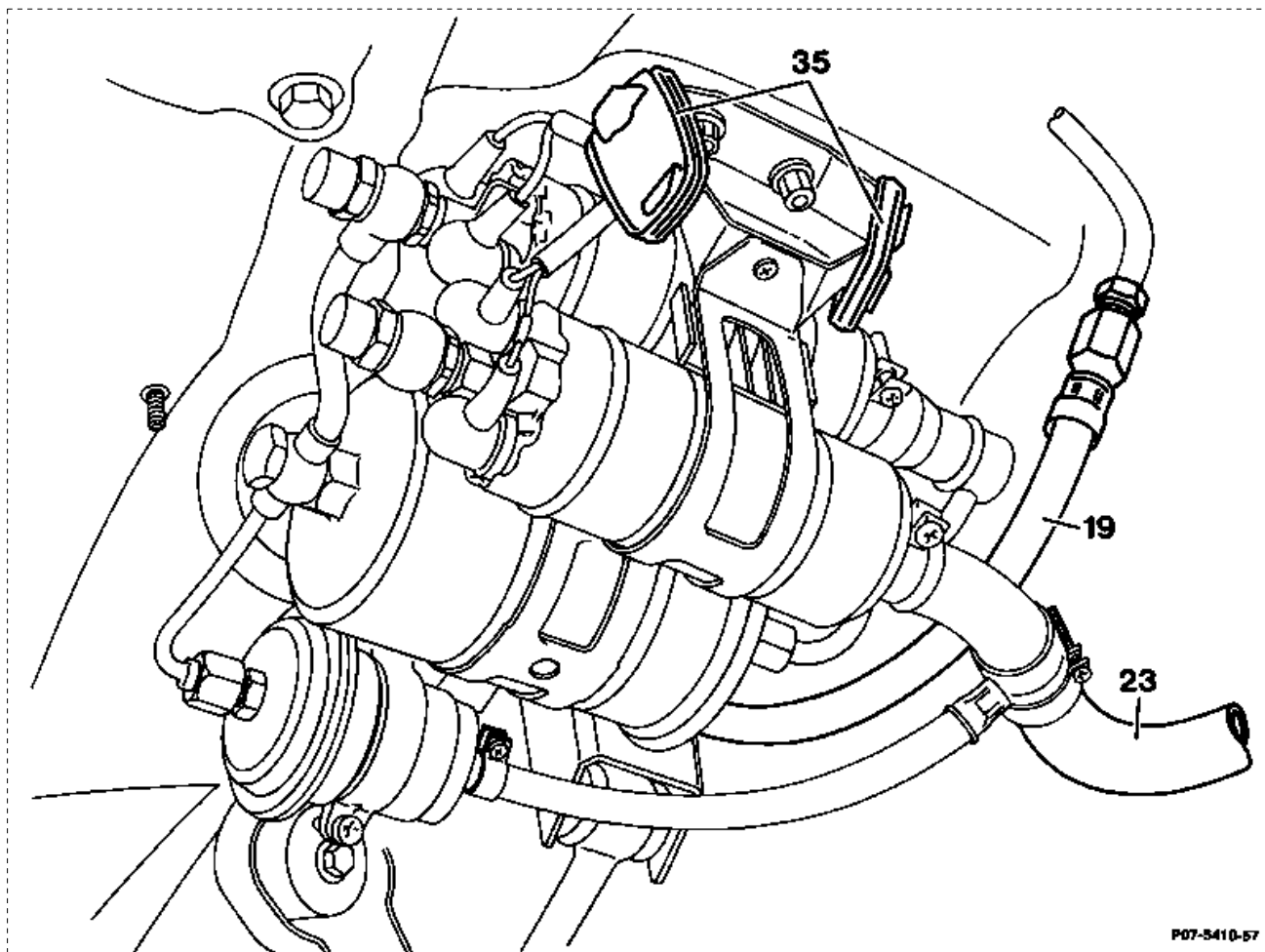
Verbesserung der Geräuschabdämpfung durch geänderte Verlegung und längeren Druckschlauch mit Halter (Pfeile, Bild B, nur Doppelpumpen-Ausführung dargestellt) vom Kraftstoff-Filter zur Kraftstoff-Förderleitung.



Serieneinsatz: Oktober 1988

Typ	Motor	Fahrzeug-Ident-End-Nr.
		A
124.026	103.940	872851
124.030/050	103.983	872851
124.226	103.943	872851
124.230	103.985	872851

B. Typ 129



P07-5410-57

Sitzbank hinten

Elektrische Kupplung (siehe Hinweis)
Abdeckung für Kraftstoffpumpenpaket
Kraftstoffsaugschlauch und
Kraftstoffdruckschlauch (19, 23)

Gummiringe (35)
Dichtheit aller Anschlußstellen

(sofern eingebaut) aus-, einbauen. Klappe
hinter Beifahrersitz öffnen, schließen. Die
darunter befindliche Kunststoffabdeckung aus-,
einbauen.

für Kraftstoffpumpenpaket trennen, verbinden.
ab-, anschrauben.

mit Klemme 000 589 40 37 00 abklemmen,
ab- und anschließen.

aus-, einhängen.
bei laufendem Motor prüfen.

Sonderwerkzeug



Hinweis
Anordnung elektrische Kupplung (Pfeil) für
Kraftstoffpumpen.

